



Labellisation environnementale & bien-être animal (label EquuRES)



Domaine thématique: Durabilité environnementale.

Priorité: Comment améliorer la biodiversité tout en maintenant les activités équestres?

Besoin: Trouver des solutions pour réduire la perte de biodiversité dans les exploitations agricoles équines.

Solution EU Number: BD-07.

Contenu de la solution: Le label EquuRES est une initiative nationale française conçue pour améliorer la durabilité environnementale et le bien-être animal dans tous les établissements équins. Il s'applique à différents types de structures - exploitations équines, hippodromes et événements - offrant une certification via un processus en trois étapes : auto-évaluation, évaluation sur site et certification. Le label garantit le respect des normes de bien-être animal, des réglementations environnementales et des pratiques de gestion des ressources, tout en promouvant les bonnes pratiques au sein de la filière équine.

Contacts clés:

- contact@label-equures.com

Pourquoi mettre en œuvre cette solution?

Le label EquuRES promeut des pratiques durables pour l'environnement et améliore le bien-être des équidés, aidant les exploitations à se démarquer sur le marché tout en améliorant la gestion des ressources et le soin des animaux.

Description de la solution

Le label EquuRES est, en France, le premier label national dédié à la qualité environnementale et au bien-être équin, spécifiquement conçu pour l'ensemble des structures de la filière équine. Tous les établissements de la filière peuvent y prétendre, quels que soient leur taille ou leur activité : centres équestres, élevages, structures d'entraînement, hippodromes, organismes de formation ou encore cliniques vétérinaires équines.

Le fonctionnement d'EquuRES repose sur un modèle de gouvernance qui garantit la représentativité de toutes les parties prenantes, internes comme externes à la filière. On y retrouve des professionnels du secteur, des vétérinaires ainsi que des associations engagées dans la protection de l'environnement et des animaux.

Enfin, le label s'appuie sur un système de contrôle collectif combinant évaluateurs internes et organisme tiers certifié par le COFRAC. Cette organisation assure une démarche fiable, crédible, simple d'accès et financièrement maîtrisée.

Les exploitations agricoles équines labellisées EquuRES obtiennent automatiquement le niveau 2 de la Certification Environnementale des Exploitations Agricoles du Ministère de l'Agriculture et peuvent afficher leur appartenance à la Charte nationale pour le Bien-Être Equin de la FNC.

Le label EquuRES possède 3 déclinaisons pour répondre aux spécificités la filière équine : exploitations équines, hippodromes et événements équestres.



Labellisation environnementale & bien-être animal (label EquuRES)

L'attribution du label repose sur 3 étapes :

- Une auto-évaluation, par le candidat.
- Une évaluation sur site, par un auditeur agréé, qui vérifiera le respect de l'ensemble des critères de l'autodiagnostic autour de la réglementation environnementale, du bien-être animal et de la santé des chevaux, de l'utilisation des ressources (eau, énergie), du recyclage des déchets, de la préservation des milieux...
- La validation du rapport de l'évaluateur et la certification de l'entreprise. Le nouveau labellisé reçoit alors son certificat de labellisation, servant d'attestation officielle.

Pour candidater au label, il faut adhérer à la démarche de labellisation pour un minimum de trois ans.

Le montant de l'adhésion est fonction du type de structure, de sa localisation et de l'effectif salarial y intervenant:

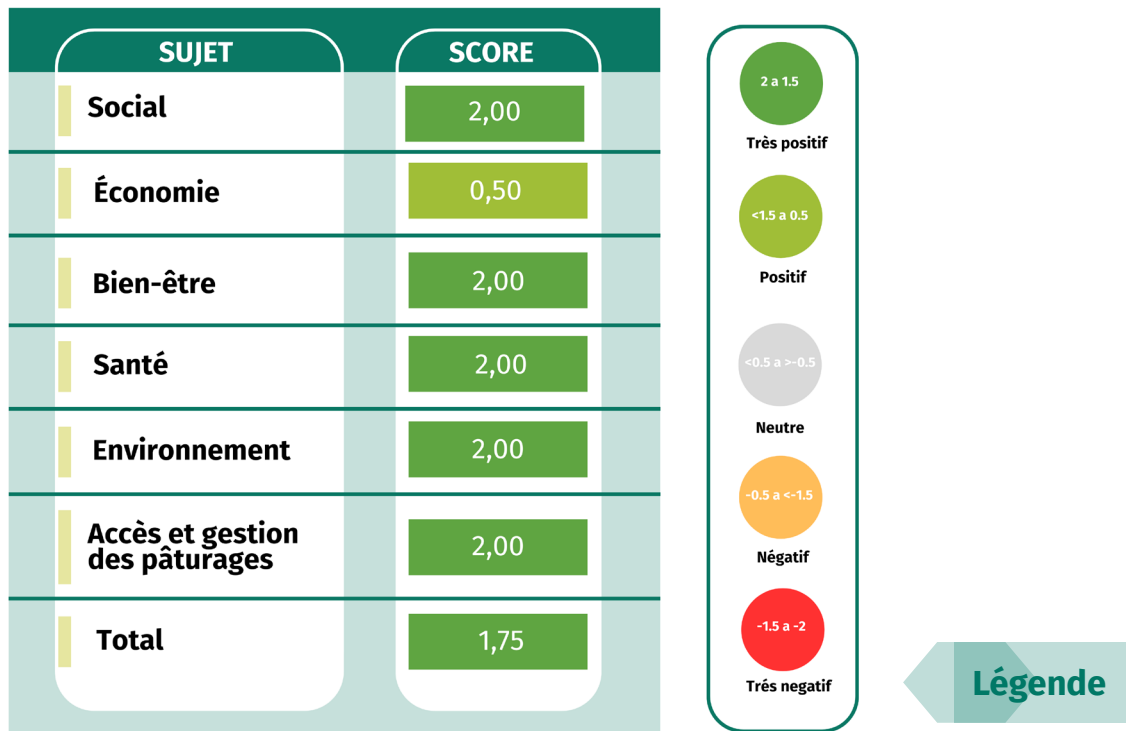
- Pour un organisme de formation -> 500€/an
- Pour une exploitation équine située en Normandie:
 - Moins de 15 salariés -> 360€ pour 3 ans
 - Plus de 15 salariés -> 1500€ pour 3 ans
- Pour une exploitation équine située dans une autre région que la Normandie :
 - 0 salariés -> 350€/an
 - 1 à 10 salarié(s) -> 500€/an
 - 11 à 15 salariés -> 625€/an
 - 16 à 25 salariés -> 875€/an
 - 26 salariés et plus -> 1000€/an
- Pour un hippodrome :
 - 1 à 5 réunion(s) par an -> 300€ pour 3 ans
 - 6 à 10 réunions par an -> 500€ pour 3 ans
 - Plus de 10 réunions par an -> 1000€ pour 3 ans
- Pour un évènement équestre-> tarif au cas par cas

Étapes de mise en œuvre

1. S'inscrire sur le site www.label-equures.com et créer son compte personnel.
2. Vérifier son admissibilité selon les 130 critères définis par le label.
3. Remplir un formulaire d'autodiagnostic et le soumettre en ligne.
4. Remplir et signer un contrat d'adhésion.
5. Accueillir un auditeur qui réalisera l'évaluation de la structure sur place (la veille de l'évènement lorsqu'il s'agit d'un évènement équestre).
6. Après validation de l'auditeur (aucune non-conformité détectée), réception du certificat de labellisation, de la plaque officielle et d'outils de communication.

Labellisation environnementale & bien-être animal (label EquuRES)

Quel sera l'impact de cette solution sur les performances de votre exploitation?



Socio-économie: Cette solution renforcera la performance sociale de l'exploitation en améliorant son image auprès du grand public. La labélisation améliore sa performance globale grâce à de meilleures pratiques et un meilleur soin des animaux, tout en contribuant à réduire la charge de travail. Le label EquuRES élève les standards environnementaux et de bien-être animal, améliorant l'image de l'exploitation et offrant une visibilité précieuse sans coût marketing supplémentaire. Il peut conduire à des tarifs plus élevés et offre un accès direct à des financements d'investissement.



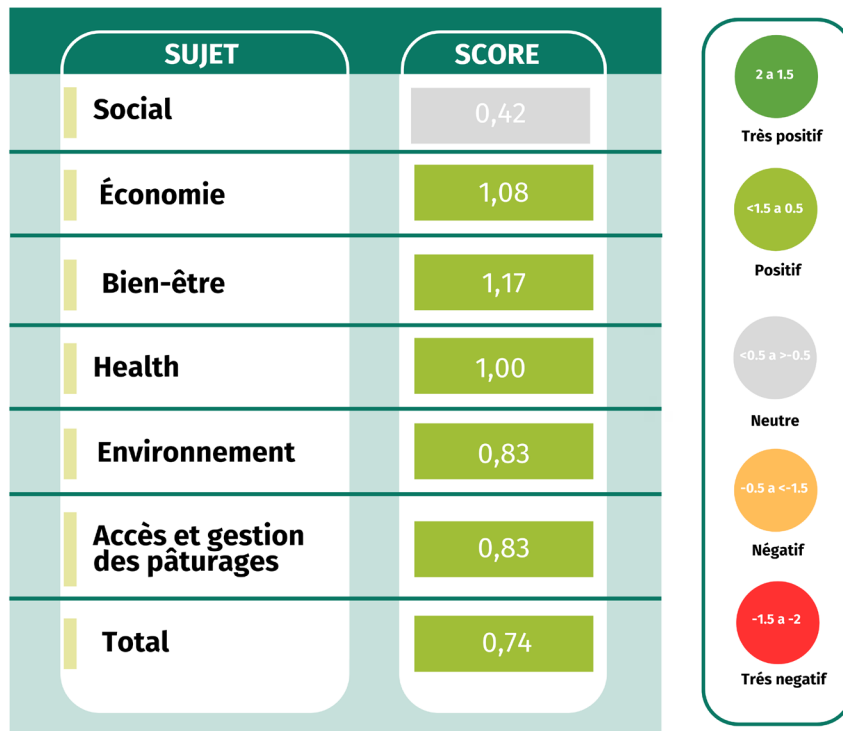
Le bien-être et la santé: Cette solution est très efficace pour améliorer la performance de l'exploitation en renforçant la santé et le bien-être des équidés. L'autodiagnostic joue un rôle pédagogique important, aidant les exploitants à identifier des domaines où l'amélioration est possible. Obtenir la labélisation pour une période de trois ans démontre l'engagement de l'exploitant à maintenir des standards élevés sur l'exploitation pendant et après cette période.



Durabilité environnementale: Cette solution améliore efficacement la performance de l'exploitation en promouvant la durabilité environnementale, la bonne gestion des pâturages, ainsi que la protection et la préservation de la biodiversité. Le label EquuRES définit des critères clairs pour la gestion des ressources naturelles, l'utilisation d'énergie, les déchets et l'impact écologique global de l'exploitation, leur permettant de fonctionner de manière plus responsable et durable.

Labellisation environnementale & bien-être animal (label EquuRES)

Quel sera l'impact de cette solution sur la résilience de votre exploitation?



Socio-économie: Cette solution soutient la performance socioéconomique de l'exploitation face aux défis externes en améliorant son image et sa visibilité grâce à une publicité gratuite, grâce au label. Bien qu'elle ne permette pas automatiquement une hausse des tarifs, elle aide l'exploitation à se démarquer et montre clairement qu'elle s'engage dans des pratiques responsables et exigeantes. Le score de résilience sociale reste donc neutre, reflétant un équilibre entre les bénéfices de réputation/visibilité et les coûts de labélisation.



Santé et bien-être: Cette solution renforce la performance de l'exploitation en assurant une meilleure préparation face aux défis de santé et de bien-être. En adoptant les standards élevés requis par la labélisation, l'exploitation devient plus résiliente aux problèmes potentiels. Lorsque les besoins fondamentaux des équidés sont respectés, cela réduit les dépenses vétérinaires, améliore la longévité et soutient une gestion durable du troupeau.



Durabilité environnementale: Cette solution améliore positivement la résilience de l'exploitation en renforçant sa durabilité environnementale et la bonne gestion de ses prairies. Elle promeut le partage de pratiques économiques qui protègent les ressources naturelles et la biodiversité, tout en fournissant des outils pratiques pour gérer les pâturages, réduire les déchets et améliorer la performance environnementale globale de l'exploitation.

Labellisation environnementale & bien-être animal (label EquuRES)

Comment cette solution peut-elle aider votre exploitation à faire face à des défis externes spécifiques et à être plus résiliente ?

DÉFIS	SCORE
Inflation	0,83
Pandémie	0,83
Normes élevées en matière de bien-être	1,33
Maladies infectieuses graves	0,75
Événement météorologique extrême	0,50
Perte/accès limité aux prairies	0,83

2 a 1.5
Très positif

<1.5 a 0.5
Positif

<0.5 a >0.5
Neutre

-0.5 a <-1.5
Négatif

-1.5 a -2
Très négatif



Défis socio-économiques: Cette solution soutient la performance globale de l'exploitation face à l'inflation et aux pandémies car la labellisation améliore son image, permet d'augmenter les tarifs, donne accès à des financements et garantit le respect des réglementations, renforçant la résilience.



Défis en matière de bien-être et de santé: Avec cette solution, l'exploitation est bien préparée à tous les défis de santé et de bien-être. À part les frais d'inscription, la solution a un fort potentiel éducatif, rendant le propriétaire plus conscient des besoins physiques et comportementaux des équidés, ce qui améliore continuellement les standards de santé et de bien-être.



Défis en matière de durabilité environnementale: La solution renforce la résilience dans les situations de perte ou d'accès limité aux pâturages. La labellisation exige un plan conforme aux standards des 3F (Freedom, Forage, Friends) et autres critères, soutenant une meilleure gestion globale.

Labellisation environnementale & bien-être animal (label EquuRES)

Analyse coût-bénéfice

Coût

Performance socio-économique:

- Engagement minimal de 3 ans pour les exploitations certifiées.
- Le coût d'adhésion varie selon le type d'établissement. Pour une exploitation, il varie entre 350 €/an et 500 €/an selon le nombre de salariés.

Santé et bien-être des chevaux:

- Aucun.

Durabilité environnementale:

- Aucun.

Coopération entre exploitations:

- Aucun.

Bénéfices



- Outil d'aide à la décision.
- Amélioration de l'image et reconnaissance.
- Possibilité d'augmentation des tarifs, entraînant un chiffre d'affaires plus élevé.
- Meilleure reconnaissance pour les salariés.
- Différenciation commerciale, attirant davantage de clients.
- Accès facilité aux subventions.
- Réduction de la consommation d'eau et d'électricité.



- Respect des besoins fondamentaux des équidés.
- Amélioration de la qualité de vie des chevaux.
- Reconnaissance via la charte nationale du bien-être équin.



- Se démarquer de la concurrence en valorisant l'engagement durable.
- Réduction de la consommation d'eau et d'électricité.



- Permet de bénéficier d'un réseau de structures labellisées avec lesquelles échanger sur l'amélioration de ses pratiques.



Fiche technique pour la mise en œuvre de la solution

Labellisation environnementale & bien-être animal (label EquuRES)

Ressources complémentaires

Publications

- <https://equipedia.ifce.fr/economie-et-filiere/organisation/organismes-et-filiere-francaise/le-label-equures>

Sites internet

- <https://www.label-equures.com/>



This project has received funding from the European Union under Grant Agreement No. 101086551.

Views and opinions expressed are however those of the authors only and do not necessarily reflect those of the European Union. Neither the European Union nor the granting authority can be held responsible for them.



Idées pour animer un atelier sur les bandes enherbées et fleuries dans les exploitations agricoles équines

- Demander au Label EquuRES de co-organiser l'atelier.
- Trouvez une exploitation modèle où l'atelier peut se dérouler.
- Compléter les tâches ci-dessous et laisser les participants y prendre part afin qu'ils puissent se familiariser avec le système.

Structure proposée pour un atelier sur la labélisation EquuRES

1. Introduction au label EquuRES

- Présentation du label EquuRES.
- Explication des caractéristiques clés et des composantes du système de labélisation EquuRES, notamment les standards environnementaux et de bien-être animal ainsi que le processus d'évaluation.
- Présentation des différents types de labélisation EquuRES disponibles pour les structures équines: exploitations, hippodromes et événements équestres.

2. Bénéfices de la labélisation EquuRES pour les exploitations équines

- Amélioration des pratiques environnementales garantissant la durabilité du fonctionnement de l'exploitation.
- Reconnaissance des efforts réalisés en matière de bien-être équin, améliorant la réputation de la structure auprès du public.
- Augmentation potentielle de la clientèle grâce à une différenciation commerciale offerte par la labélisation.
- Meilleure gestion des ressources, notamment par la réduction de la consommation d'eau, d'énergie et de la production de déchets.
- Possibilité de réaliser des économies à long terme grâce à une meilleure efficacité de l'utilisation des ressources.

3. Applications pratiques dans les exploitations équines

- La labélisation peut être adaptée à la taille et au fonctionnement de chaque exploitation, qu'il s'agisse d'une petite exploitation familiale ou d'une grande exploitation équine.
- Optimisation de la gestion des ressources, notamment l'eau, l'énergie et les déchets, afin de réduire les coûts d'exploitation.
- Amélioration du bien-être des équidés grâce à la mise en place de pratiques durables et adaptées.

4. Adapter son approche

- Évaluation des besoins propres à l'exploitation pour déterminer les conditions nécessaires à l'obtention de la labélisation.
- Analyse des adaptations structurelles, physiques ou logistiques nécessaires pour répondre aux critères.
- Comparaison des tarifs selon la localisation, la taille et les caractéristiques de l'exploitation.



5. Études de cas et exemples concrets

- Présentation de témoignages d'exploitations ayant appliqué avec succès la labélisée EquuRES.
- Partage des leçons apprises et des conseils issus des exploitants ayant vécu le processus de labélisation.

6. Analyse des coûts et retour sur investissement (ROI)

- Réflexion sur les coûts nécessaires pour mettre en place les bonnes pratiques qui permettent la labélisation.
- Analyse des économies réalisables à long terme en matière de main-d'œuvre, de consommation de ressources et de factures énergétiques.
- Calcul du retour sur investissement selon la taille de l'exploitation.

7. Session de questions-réponses

- Espace ouvert pour permettre aux participants d'exprimer leurs préoccupations, leurs difficultés ou leurs expériences.
- Clarification des éventuelles incertitudes concernant le fonctionnement ou le coût de la labélisation.

8. Conclusion et ressources

- Résumé des points essentiels abordés lors de l'atelier, notamment les avantages de la labélisation EquuRES et les étapes de mise en œuvre.
- Mise à disposition de ressources complémentaires.